

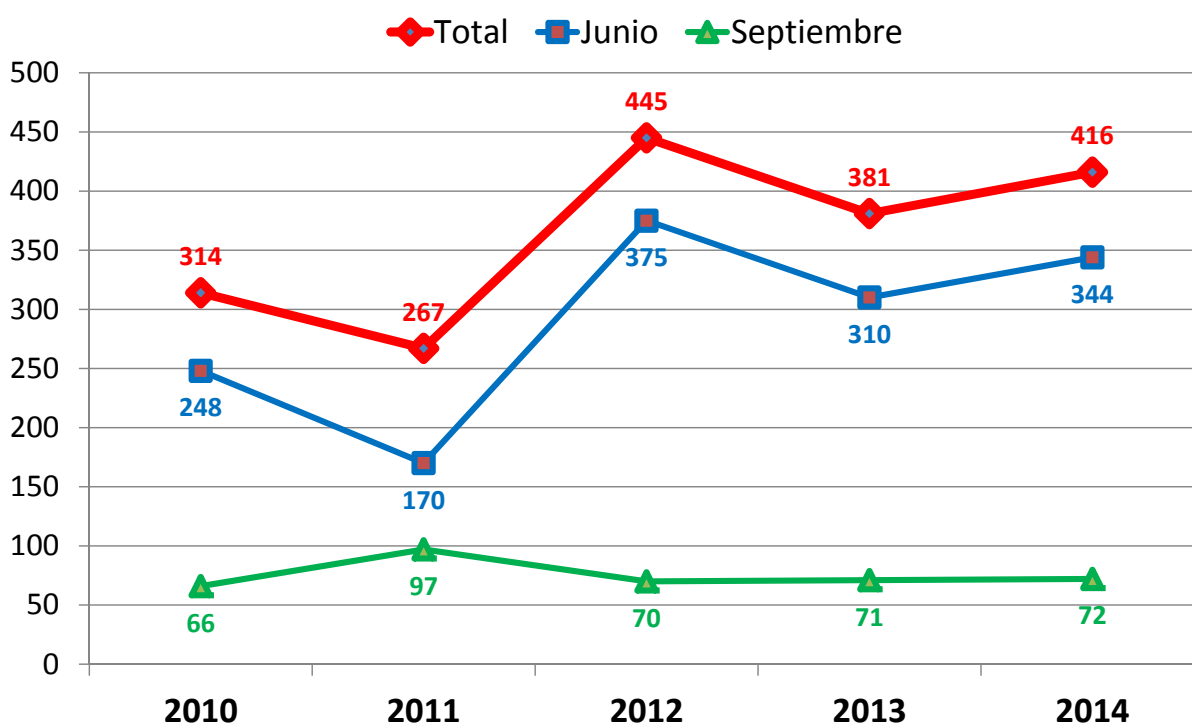
# Resultados CTyMa

## PAU 2014

José M. Medina  
Félix Infante

Febrero, 2015

### Evolución del número de alumnos presentados (CTyMa) en Córdoba



## % de aprobados / suspensos (CTyMa) en Córdoba

Junio 2014  
Total 344 alumnos



Septiembre 2014  
Total 72 alumnos

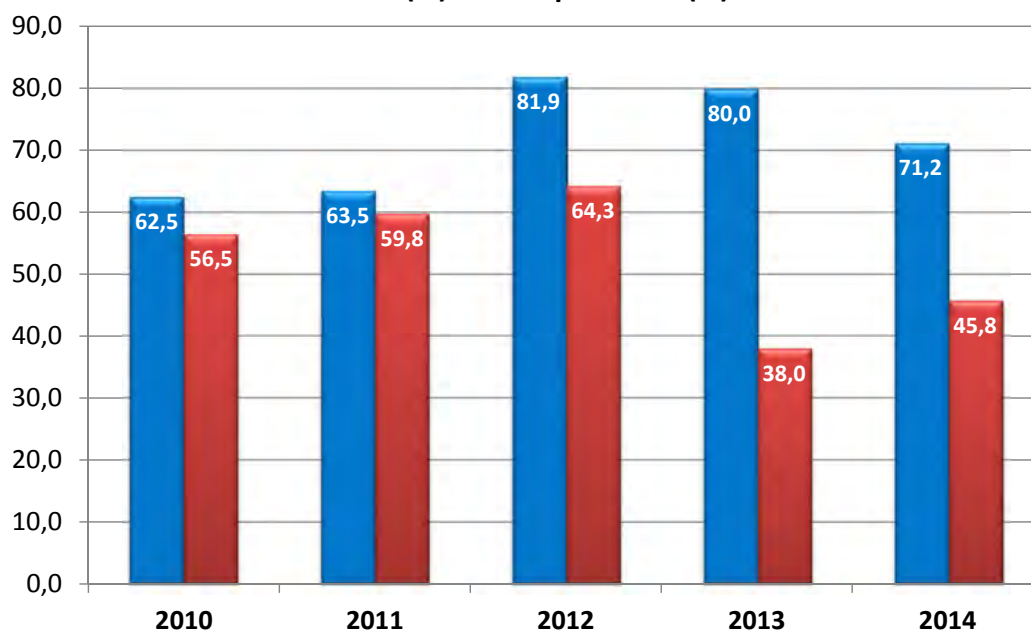


Febrero, 2015 (PAU 2014)

## Evolución de resultados (CTyMa) en Córdoba

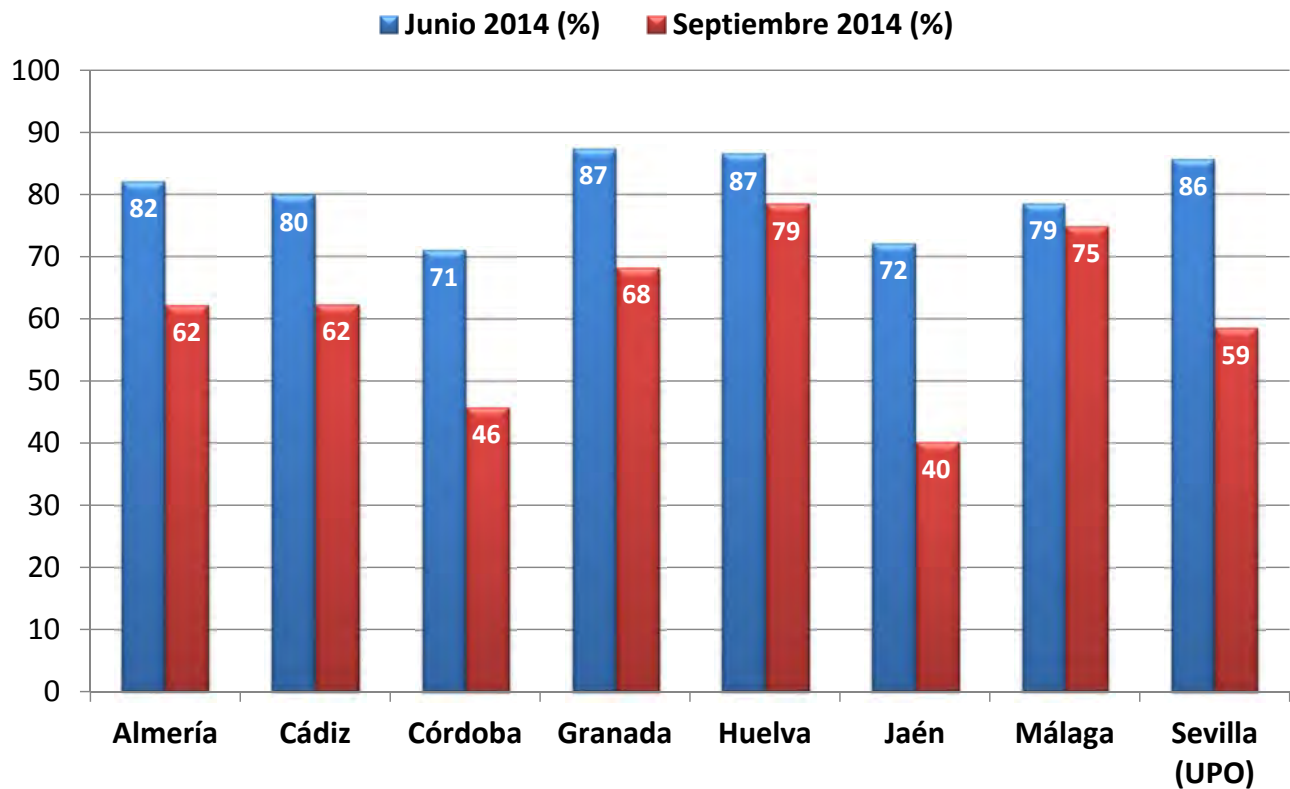
### Aprobados (%)

■ Junio (%) ■ Septiembre (%)



Febrero, 2015 (PAU 2014)

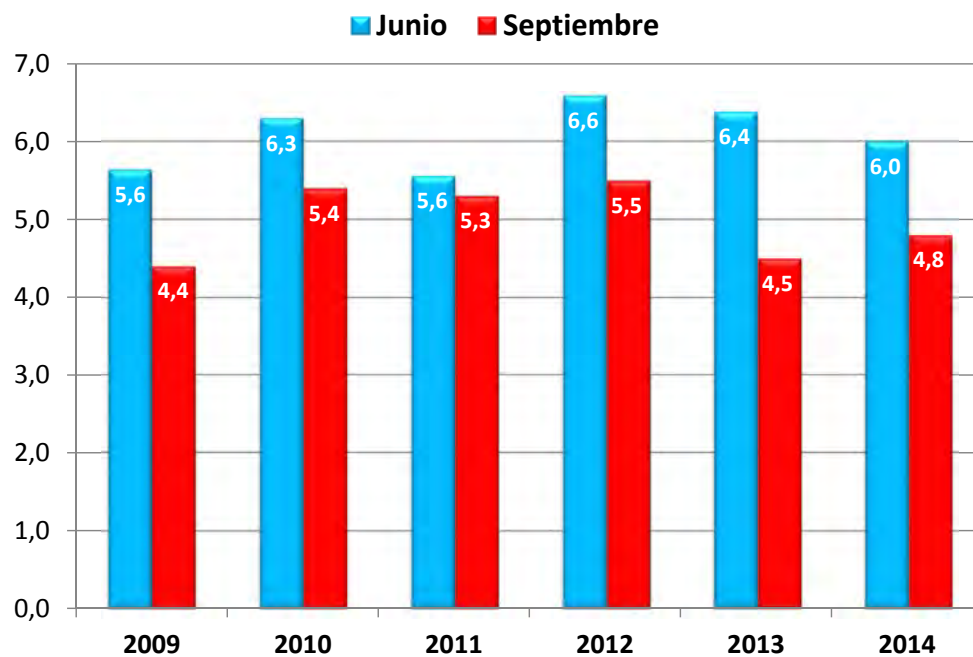
## Comparación (%) aprobados (CTyMa) Andalucía



Febrero, 2015 (PAU 2014)

## Evolución de resultados (CTyMa) en Córdoba

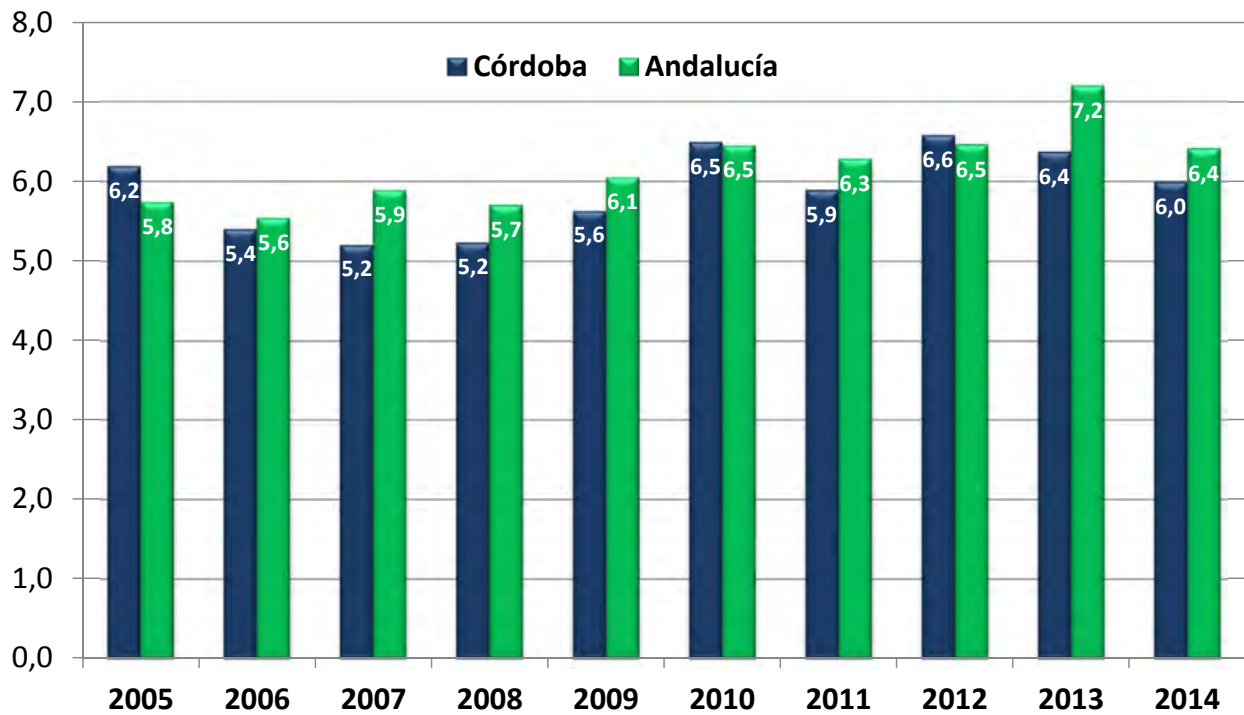
### Notas medias



Febrero, 2015 (PAU 2014)

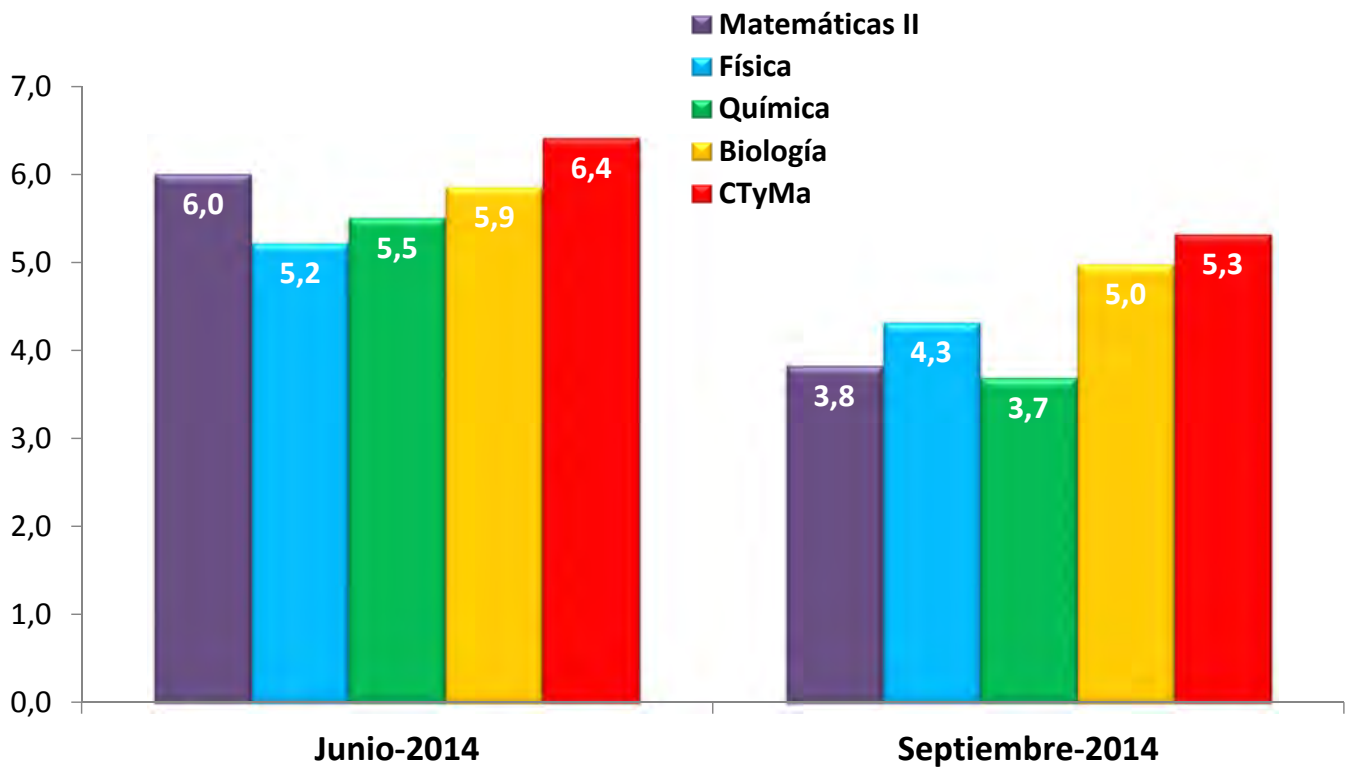
## Evolución nota media de junio (CTyMa)

### Comparación Córdoba/Andalucía



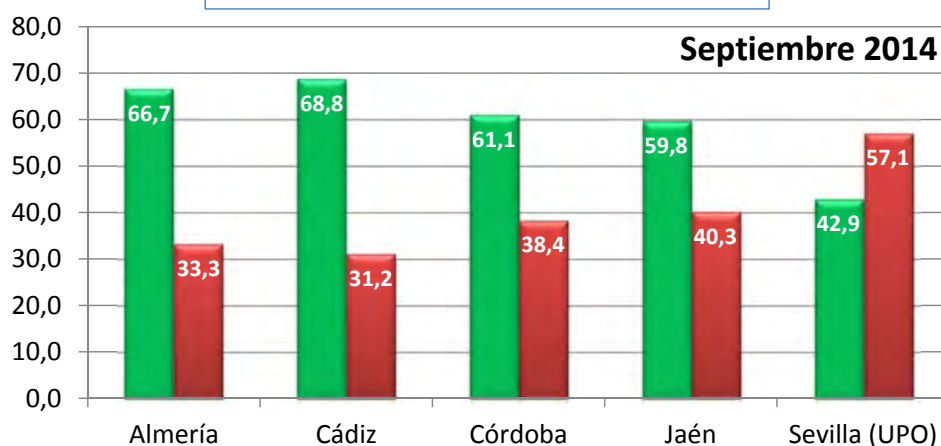
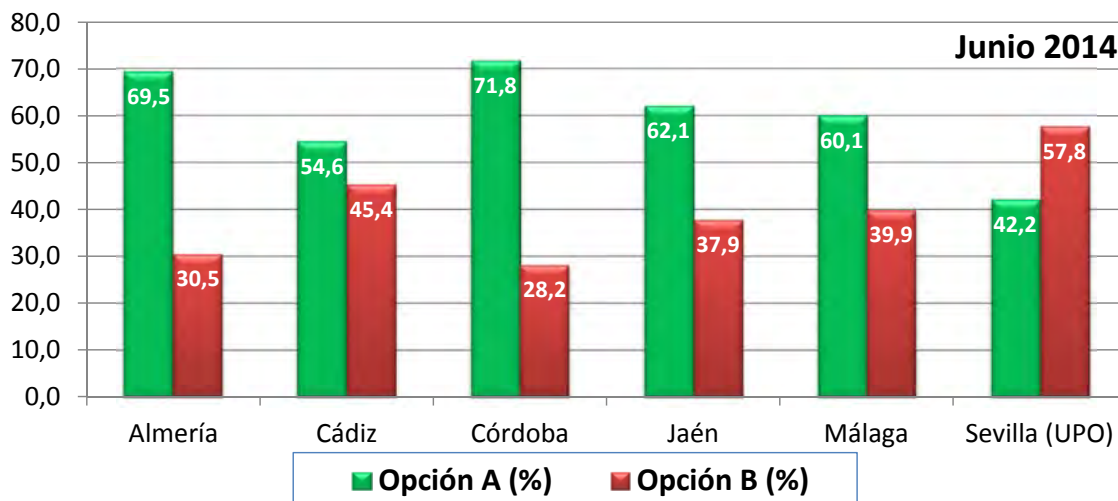
Febrero, 2015 (PAU 2014)

### Comparación notas medias asignaturas en Córdoba



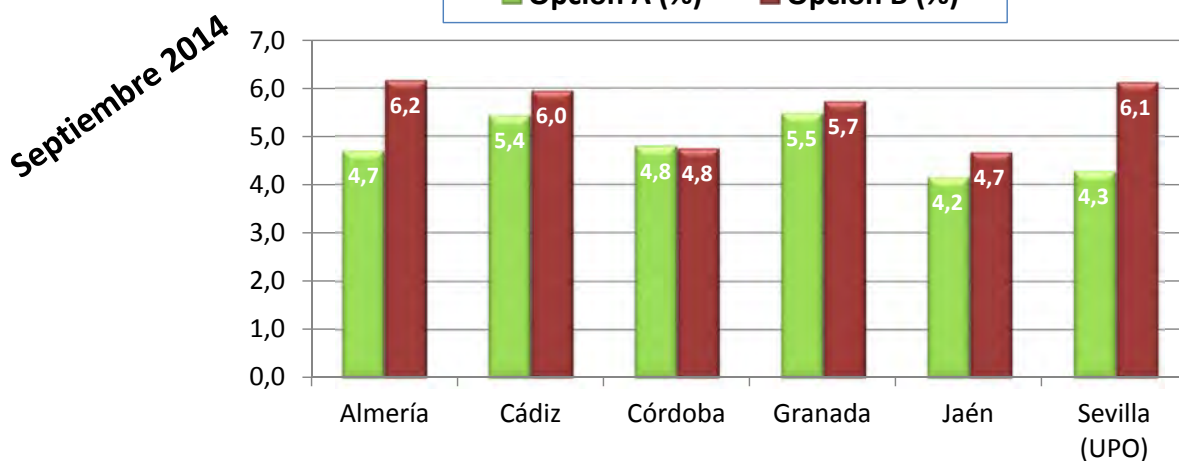
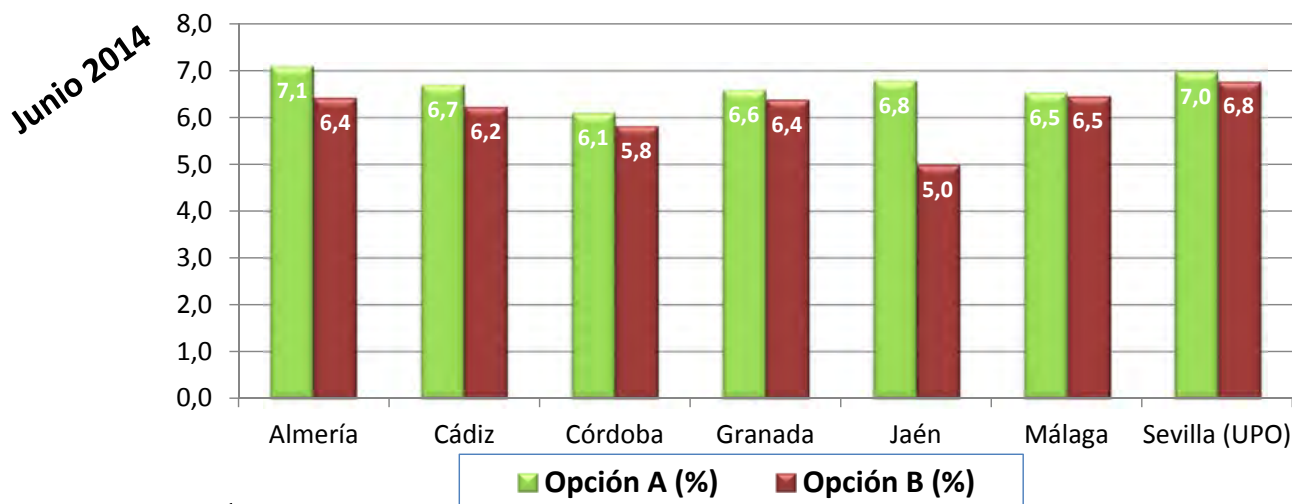
Febrero, 2015 (PAU 2014)

## Comparación en la elección de opción (CTyMa) en Andalucía (% de alumnos)



Febrero, 2015 (PAU 2014)

## Comparación en la nota media (CTyMa) según opción en Andalucía



Febrero, 2015 (PAU 2014)

## Peso (%) de cada tipo de preguntas (CTyMa) sobre la nota final

Junio - 2014

### Opción A (In+Ge+Gi)

Nota media = 6,1  
71,8% de los alumnos



### Opción B (In+At+Hi+Bi)

Nota media = 5,8  
28,2% de los alumnos



Febrero, 2015 (PAU 2014)

## Peso (%) de cada tipo de preguntas (CTyMa) sobre la nota final

Septiembre - 2014

### Opción A (In+Ge+Gi)

Nota media = 4,8  
61,1% de los alumnos



### Opción B (In+At+Hi+Bi)

Nota media = 4,8  
38,9% de los alumnos



Febrero, 2015 (PAU 2014)

# Calendario PAU 2015

Febrero, 2015 (PAU 2014)

## CALENDARIO DE LA PRUEBA DE BACHILLERATO

### CURSO 2014/2015

**Convocatoria ordinaria:**  
16, 17, 18 de junio de 2015

HORARIO	PRIMER DÍA	SEGUNDO DÍA	TERCER DÍA
08:00-08:30	CITACIÓN	CITACIÓN	CITACIÓN
08:30-10:00	<ul style="list-style-type: none"> <li>COMENTARIO DE TEXTO RELACIONADO CON LA LENGUA CASTELLANA Y LA LITERATURA II</li> </ul>	<ul style="list-style-type: none"> <li>HISTORIA DEL ARTE</li> <li>MATEMÁTICAS II</li> </ul>	<ul style="list-style-type: none"> <li>ANÁLISIS MUSICAL II</li> <li>DISEÑO</li> <li>GEOGRAFÍA</li> <li>BIOLOGÍA</li> </ul>
10:00-10:45	DESCANSO	DESCANSO	DESCANSO
10:45-12:15	<ul style="list-style-type: none"> <li>HISTORIA DE ESPAÑA</li> <li>HISTORIA DE LA FILOSOFÍA</li> </ul>	<ul style="list-style-type: none"> <li>TÉCNICAS DE EXPR. GRÁFICO-PLÁSTICAS</li> <li>QUÍMICA</li> <li>ELECTROTÉCNIA</li> <li>LITERATURA UNIVERSAL</li> </ul>	<ul style="list-style-type: none"> <li>DIBUJO TÉCNICO II</li> <li>CIENCIAS DE LA TIERRA Y MEDIOAMBIENTALES</li> <li>ECONOMÍA DE LA EMPRESA</li> <li>GRIEGO II</li> </ul>
12:15-13:00	DESCANSO	DESCANSO	DESCANSO
13:00-14:30	<ul style="list-style-type: none"> <li>IDIOMA EXTRANJERO</li> </ul>	<ul style="list-style-type: none"> <li>LENGUAJE Y PRÁCTICA MUSICAL</li> <li>TECNOLOGÍA INDUSTRIAL II</li> <li>MATEMÁT. APLIC. A LAS CC. SOCIALES II</li> </ul>	<ul style="list-style-type: none"> <li>HISTORIA DE LA MÚSICA Y LA DANZA</li> <li>DIBUJO ARTÍSTICO II</li> <li>FÍSICA</li> <li>LATÍN II</li> </ul>

**Convocatoria extraordinaria:**  
15, 16 y 17 de septiembre de 2015

HORARIO	TERCER DÍA (TARDE) Exclusivo para incompatibilidades
16:00-16:30	CITACIÓN
16:30-18:00	
18:00-18:30	DESCANSO
18:30-20:00	
20:00-20:30	DESCANSO
20:30-22:00	

#### NOTAS IMPORTANTES:

- Las franjas horarias de citación son en defecto de que la universidad no fije otras que en razón de las sedes de que se traten, considere más oportunas; así mismo si la última franja horaria del tercer día para incompatibilidades, quedase libre, el descanso entre la primera y segunda franja horaria será de 45 minutos.
- El horario de las materias del tercer día por la tarde es **exclusivamente** para quienes tienen más de un examen el mismo día y a la misma hora (en el 2º o 3º día por la mañana), debiendo realizar en dicho horario y en primer lugar el examen que aparece antes en el respectivo cuadro y realizará el examen de la otra materia en el tercer día por la tarde en el horario que se indicará oportunamente.

Febrero, 2015 (PAU 2014)